

betz

SHOWROOM

ONLINESHOP

INNENARCHITEKTUR

ATELIER

IHR
UNSERE



STIL,
LEIDENSCHAFT

info@betz.ch

betz.ch

[@betzmoebel](https://www.instagram.com/betzmoebel)

+41 52 633 40 10

betz

INHALTE

EINFÜHRUNG

01

EDITORIAL
Ein Einstieg mit
Andreas Bleisch

Seite 6-7

02

GESCHICHTE
Hochwertige
Designermöbel
seit 1842

Seite 8-9

KOMPETENZEN

03

SHOWROOM
Design – Offline
als auch Online

Seite 10-19

04

ATELIER
Mit Wertschätzung
für das Handwerk
Seite 20-23

05

INNENARCHITEKTUR
Räume erzählen
Geschichten

Seite 24-41

EPILOG

06

REFERENZEN
Unser wachsendes
Netzwerk

Seite 42-43

07

IMPRESSUM
In wertvoller
Zusammenarbeit

Seite 44-45



**“WIR GLAUBEN AN DIE ZUKUNFT!
UND WIR GLAUBEN, DASS ES
AUCH IN ZUKUNFT LOKALE - MIT
DER DIGITALEN WELT VERKNÜPFTE
- GESCHÄFTE GEBEN WIRD.”**

ANDREAS BLEISCH

Verehrte Leserin, verehrter Leser
Liebe Kunden:innen und Design-
Liebhaber:innen

Seit 180 Jahren leben wir täglich leidenschaftlich einen Traum: die Erschaffung von wunderschönen Räumen für individuelle Menschen. Dies kann ein einziges Designermöbel sein oder eine komplette Inszenierung ganzer Räume oder Bauten. Dabei sollen Heimaten entstehen, in denen man sich «wohnt»

– zu Hause und dort wo wir arbeiten. In Zeiten wie diesen mit vielen Veränderungen und Herausforderungen erscheint uns diese Mission wichtiger denn je.

Ob wir Sie nun im Showroom, über unseren Onlineshop, im hauseigenen Nähatelier oder in einem Projekt bedienen dürfen – wir möchten Sie begeistern mit Design und Service, die exzellent sind und von Herzen kommen! Mein Team freut sich auf Sie.



Andreas Bleisch
CEO und Inhaber von
Betz Wohn- & Bürodesign

'HOCHWERTIGE DESIGNERMÖBEL UND WUNDERSCHÖNE RÄUME: IHR STIL, UNSERE LEIDENSCHAFT' — BETZ SEIT 1842

Als vor 180 Jahren der Grundstein der Betz Wohn- & Bürodiesign AG gelegt wurde, fuhren noch keine Autos und keine Strassenbahn, es gab noch kein Kraftwerk und die Industrialisierung hatte noch nicht begonnen. Es wurde gesattelt, genäht, gepolstert, geschreinert und tapeziert. Böden wurden verlegt und Möbel selbst gebaut. Ausserdem wurden ganze Einrichtungskonzepte entworfen und dabei wunderschöne Zeichnungen angefertigt. Auch die Liefer- und Montagearbeiten wurden stets mit der hauseigenen Logistik ausgeführt, am Anfang noch mit dem Leiterwagen.

Den Leiterwagen haben wir nicht mehr, aber der Leitgedanke ist immer noch derselbe: die Kundschaft mit

unseren unterschiedlichen Dienstleistungen, wie Innenarchitektur, Projektplanung, Onlineshop, Showroom und Nähatelier aus einer Hand zu bedienen.

In der Digitalisierung sehen wir grosse Chancen und glauben gleichzeitig, dass es auch in Zukunft lokale Geschäfte geben wird. Die Begegnung mit Menschen, die Berührung von Materialien, eine kompetente Beratung und ein einmaliges Käuferlebnis sind Werte, die in der digitalen Welt wieder wertvoller werden.

Wenn es uns gelingt, diese Werte mit den neuen Möglichkeiten von Verkaufskanälen und Planungsmöglichkeiten zu verknüpfen, dann wird Betz die Erfolgsgeschichte weiterschreiben können.

1896

RECHTS

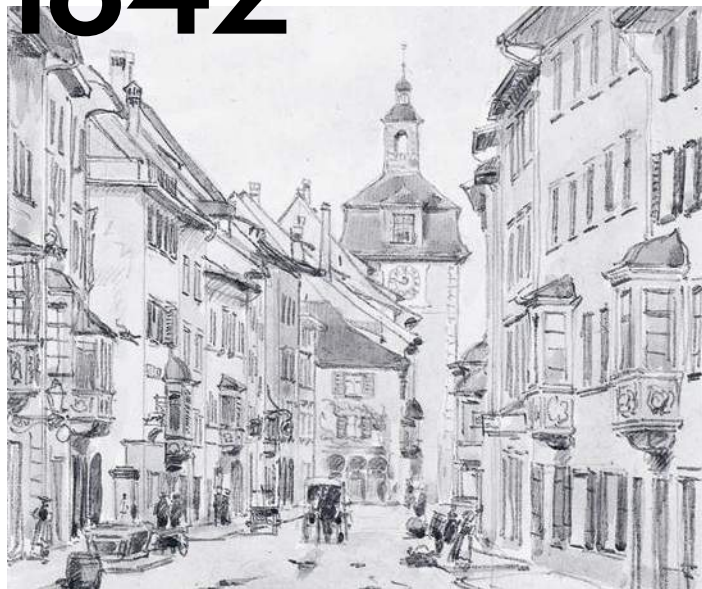
Das Ehepaar Betz-Wirth übernimmt die Führung des Geschäfts



UNTEN

Erster Standort in der Schaffhauser Vorstadt

1842



1956



LINKS

Neuer Standort an der Kirchgasse 24, Zürich

UNTEN

Betz eröffnet den neuen Laden in Schaffhausen an der Vordergasse 53

1981



1939

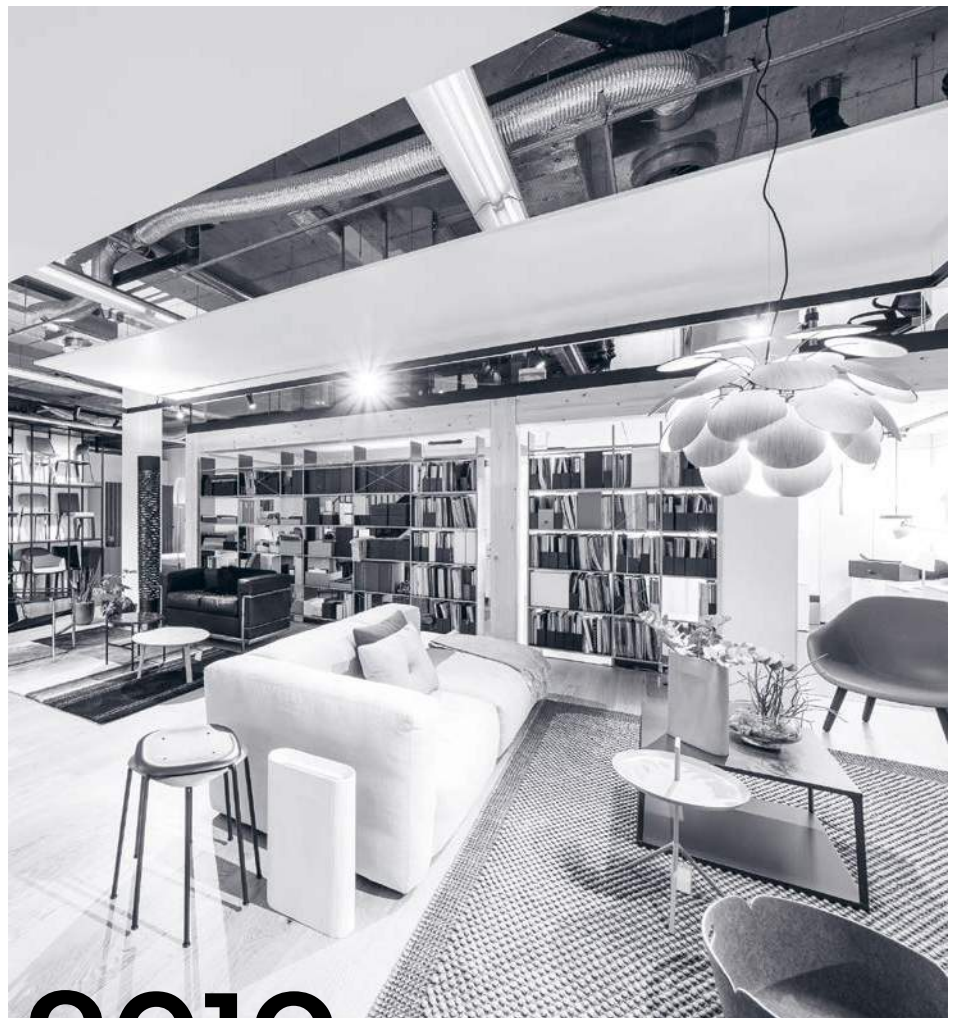


OBEN

Der von Betz gestaltete und ausgestattete Raum an der Schweizerischen Landesausstellung

LINKS

Expansion nach Zürich - Unser Geschäft an der Bahnhofstrasse 20



2019

OBEN

Umbau und Neuinszenierung des Showrooms mit Atelier an der Moserstrasse 27, Schaffhausen

1933



SHOWROOM

Seit unserer Gründung vor über 180 Jahren sind wir in Schaffhausen zu Hause. Direkt am Rhein und unterhalb vom Munot haben wir unseren Showroom. Hier können Sie sich inspirieren und von unseren Expert:innen beraten lassen. Durch die ständige Umgestaltung

des grosszügig gehaltenen Showrooms werden immer wieder neue Ideen geboren. Unser Verkaufsteam begleitet Sie gerne bei Ihrem Einrichtungsprozess und zeigt Ihnen geeignete Möbel, Leuchten oder Accessoires für Ihr Zuhause oder Ihr Geschäft.





Individualisierung nach Mass. Lassen Sie sich vor Ort unverbindlich zu unseren Produkten und Möglichkeiten beraten.



Unser aktuelles Sortiment und vieles mehr finden Sie unter betz-designmoebel.ch



NUR BEI UNS. NUR FÜR SIE.

WIR LIEBEN EINRICHTEN



SHOWROOM

Unser Showroom soll ein Ort der Inspiration sein. Ein Ort, an dem Ideen für die Einrichtung Ihres Zuhauses geboren werden. Schliesslich soll man sich wohlfühlen in den eigenen vier Wänden und aus einer Wohnung im besten Fall ein Zuhause schaffen.

Ob ein klassischer Lounge Chair von Vitra Ihr Haus bereichert, oder eher ein zeitgenössisches Sideboard von HAY – in unserem Laden reihen sich Designklassiker und zeitgenössische Designs aneinander – von Vitra über USM Haller bis hin zu Cassina, HAY, Muuto und zahlreichen weiteren Brands.

Saisonal ausgerichtete Inszenierungen innerhalb unseres Showrooms beleuchten die verschiedenen Wohnwelten unseres Heimes. Wohnzimmer, Esszimmer, Schlafzimmer, Büro und Leuchten-Bereich zeigen anschaulich, wie man klassische Designs mit trendigen Stücken mischen kann. Erfahren Sie vor Ort und im Gespräch mit uns, welche Neuheiten zurzeit auf dem Markt sind und welche Klassiker Ihr Heim zum Glänzen bringen können. Viele Produkte konfigurieren wir nach Wunsch und Mass und sind so in der Lage, ein Möbelstück perfekt auf Sie abzustimmen. Bei dieser Individualisierung unterstützen wir gerne bei der Wahl von Material, Farbe sowie Grösse und zeigen Ihnen mithilfe unserer ausgesprochen grossen Muster-, Stoff- und Katalogauswahl, was für Möglichkeiten bestehen und realisiert werden können.

Vor Ort treffen Sie auf unser Team aus Innenarchitekt:innen, Wohnberater:innen und Design-Liebhaber:innen, die genau wissen, wie ein Raum gekonnt in Szene gesetzt werden kann. Sei es nun eine kleine Wohnung, eine herrschaftliche Villa, ein luftiges Grossraumbüro oder ein schmuckes Restaurant – mit viel Leidenschaft unterstützen wir Sie beim Einrichten jeder nur erdenklichen Art – offline wie auch online.

ONLINESHOP

Während unser Showroom und die darin ausgestellten Möbel sowie Accessoires einen feinen aber kleinen Teil unserer gesamten Produktwelt abdecken, können Sie die erhebliche Bandbreite unseres Sortiments zudem in unserem Onlineshop entdecken und erleben. Wir stellen dort regelmässig Produkt-Neuheiten vor, zeigen Ihnen, was in der Interior-Welt zurzeit angesagt ist und in Ihrem Zuhause nicht fehlen darf, informieren aber auch über derzeitige Aktionen und Angebote. Stöbern Sie in den unterschiedlichen Designwelten der diverser Marken, wo von skandinavischem Minimalismus bei HAY und Muuto, über Schweizer Qualitätsdesign bei Atelier Alinea und USM Haller bis hin zu klassischer Eleganz bei Vitra, ClassiCon oder auch Cassina alles zu finden ist.

Ausserdem haben Sie in unserem Onlineshop die Möglichkeit, Ihr Produkt ganz einfach selbst zu gestalten. Mithilfe unseres USM-Möbel-Konfigurators können Sie sowohl Grösse, Farbe, Form als auch Innenleben gleich selbst auswählen und nach Ihren Vorstellungen und Bedürfnissen individualisieren. Sei es ein Schreibtisch, der bei Ihnen Zuhause noch fehlt oder ein Sideboard, in dem Sie alle ihre Sachen verstauen möchten. Das modulare System von USM Haller ist zeitlos, erweiterbar, individualisierbar und vielseitig einsetzbar und bietet so einzigartige Lösungen für Ihr Zuhause oder Büro.

Die optimale Vernetzung eines physischen Showrooms mit der digitalen Produktwelt stellen wir bei Betz in den Fokus. Die Impulse unserer Kund:innen, die sie aufgrund von eigenen (Online-) Recherchen in die Beratungsgespräche mit einbringen, sind spannend und wertvoll zugleich und etwas, das uns jeden Tag neue Sichtweisen auf unser Schaffen und unsere Produkte ermöglicht und so unseren Horizont immer mehr erweitert.

**DESIGN LÄSST MÖBEL ZUM
LEBEN ERWACHEN. ES KANN
IDENTITÄT UND IDENTIFIKATION
IM EIGENEN ZUHAUSE SCHAFFEN.
SICH MIT DESIGN AUSEINANDER-
ZUSETZEN, HEISST AUCH IN DIE
GESCHICHTE EINZUTAUCHEN;
KULTURELL, HISTORISCH UND
MANCHMAL AUCH PERSÖNLICH.**

PRÄGENDE FIGUREN IN DER
GESCHICHTE DES DESIGNS



OBEN
Adjustable Table (1927)
von ClassiCon

UNTEN
Roattino Floor Lamp (1931)
und Bibendum Armchair
(1926) von ClassiCon

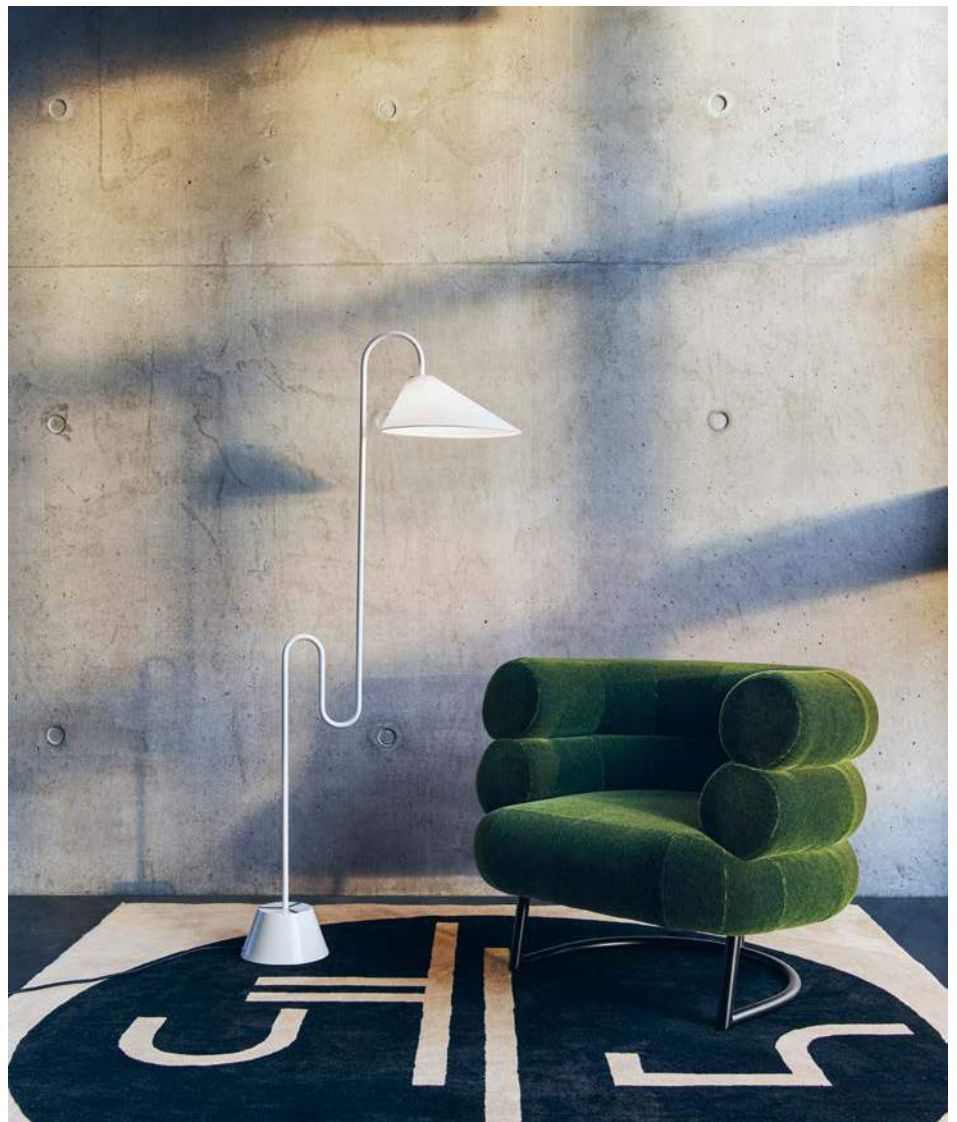
EILEEN GRAY

Eileen Gray studierte Architektur und Design in London und Paris. Ihr Schaffen gilt als Inbegriff der Moderne. Grays Möbel aus Stahlrohr, zu Zeiten ihrer Entstehung revolutionär, gelten heute als Klassiker. Ihr Adjustable Table E1027 gehört zu den meistkopierten und bekanntesten Designs der Welt. Er ist nach dem Haus E 1027 «Maison en bord de mer» benannt, das Eileen Gray für sich und ihren Partner Jean Badovici baute. Bereits 1978 wurde er vom Museum of Modern Art in New York in dessen ständige Sammlung aufgenommen.

ADJUSTABLE TABLE E 1027 (1927) – CLASSICON

EILEEN GRAY

Höhenverstellbar ist der Beistelltisch unverkennbar in seiner Form, Materialität und Funktion.



'TO CREATE, ONE MUST FIRST QUESTION EVERYTHING.'

— EILEEN GRAY



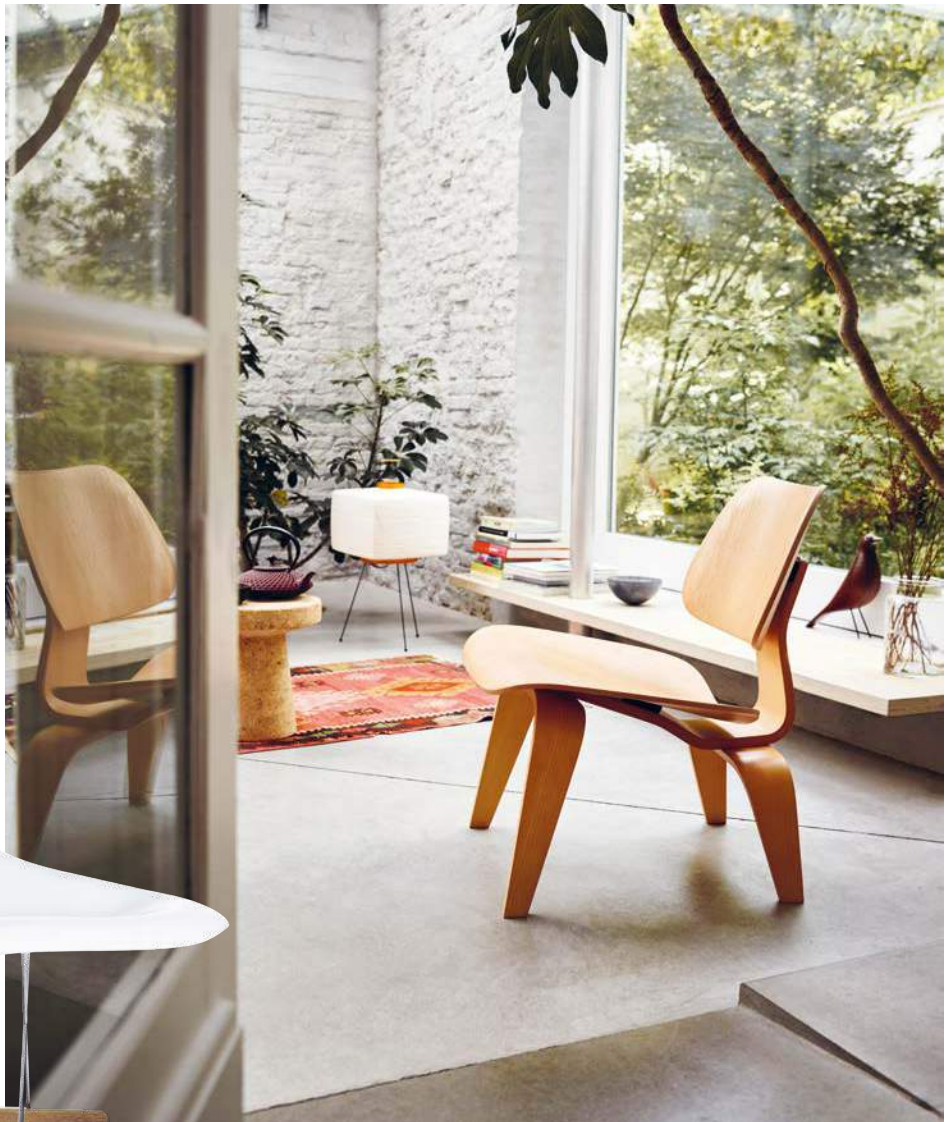
LINKS
Eames Plastic Armchair
(1950) von Vitra

RECHTS
Plywood Group
(1945/1946) von Vitra

CHARLES UND RAY EAMES

Charles und Ray Eames – das Design-Traumpaar schlechthin. Er Architekt, sie Designerin und Künstlerin, schufen gemeinsam Meisterstücke der Möbelwelt, die bis heute vielfach kopiert wurden und von vielen bewundert werden. Ihre Entwürfe, wie beispielsweise die Plywood Group oder der Eames Plastic Chair sind zu Klassikern gereift und wirken heute genauso zeitgemäss wie damals.

LA CHAISE (1948) – VITRA
CHARLES & RAY EAMES
Die kunstvolle Fertigung sowie die organische Formfindung machen die Liege zum Klassiker.



'THE DETAILS ARE NOT THE DETAILS. THEY MAKE THE DESIGN.' — CHARLES EAMES

'THE EXTENSION OF THE ART OF DWELLING IS THE ART OF LIVING.'

— CHARLOTTE PERRIAND



CHARLOTTE PERRIAND

1927 begann Charlotte Perriand im Alter von erst 24 Jahren eine Zusammenarbeit mit Le Corbusier und Pierre Jeanneret, die über Jahrzehnte anhalten sollte. Gemeinsam entwarf das Trio Design-Meisterstücke wie den Chaise Longue oder den LC2 Fauteuil. Auch ihre eigenen Designs wie z.B. der LC7 Fauteuil Tournant oder das Nuage Schrankmöbel zeigen deutlich, weshalb Charlotte Perriand zu jener avantgardistischen kulturellen Bewegung angehörte, die ab den ersten Jahrzehnten des zwanzigsten Jahrhunderts zu einer tiefgreifenden Änderung in den ästhetischen Werten führte.



OBEN

Tokyo Dormeuse Chaise-longue (1940) von Cassina

UNTEN

LC7 Fauteuil Tournant (1927) von Cassina



LC7 FAUTEUIL TOURNANT (1927) - CASSINA

CHARLOTTE PERRIAND
Gefertigt für den Aussenbereich ist der drehbare, gepolsterte Armlehnstuhl ästhetisch unverkennbar.





OBEN
Rondos Sideboard (2021)
von Cassina

UNTEN
Sengu Table und Dudet
Chair (2021) von Cassina

PATRICIA URQUIOLA

Nach ihrem Architekturstudium in Madrid zog Patricia Urquiola nach Mailand und verliebte sich dort im Kurs von Achille Castiglioni in Design. Im Jahr 2001 eröffnete Patricia Urquiola ihr eigenes Atelier in Mailand, wo sie sich mit Produktdesign, Architektur, Installationen und Konzepterstellung beschäftigte. Heute zählt sie zu den einflussreichsten und erfolgreichsten internationalen Designern und wurde mit zahlreichen Designpreisen ausgezeichnet. Urquiola arbeitet mit vielen italienischen und globalen Designmarken wie Cassina, Flos, B&B Italia oder Moroso zusammen.



553 BOWY-SOFA (2018) -

CASSINA
PATRICIA URQUIOLA

Ein modulares, verspielte
Sofa mit weichen, einladenden
Kurven.



**'I ALWAYS THINK THAT THE
PROJECT I'M WORKING ON
IS THE BEST.'**

— PATRICIA URQUIOLA

LIEBLINGSFUNDE

EINIGE DINGE DIE WIR LIEBEN

NOGUCHI COFFEE TABLE

VANESSA PEDRETTI,
LEITERIN MARKETING
& KOMMUNIKATION

'Dieser wunderbar organisch geformte Couchtisch kommt einer Skulptur gleich und ist ein Eye-catcher in jedem Zuhause. Der Tisch ist schon lange auf meiner Wunschliste.'



EIERMANN TISCH

CHRISTINE GRAF,
BERATUNG, VERKAUF
& TEXTILIEN

'Ich habe selbst einen original Eiermann Tisch von Egon Eiermann von 1953. Früher als Arbeitstisch genutzt ist er heute, mit neuem Untergestell, unser Esstisch.'



PENDELLEUCHE VICTO

JEANNETTE GRÖBLI,
BERATUNG & VERKAUF

'Natürlich schlichte, nordische Schönheit. Naturbelassene Materialien diverse Holzarten wunderschöne, warme Lichtquelle.'



LOUNGE CHAIR

ANDREAS BLEISCH,
CEO & INHABER

'Ich liebe es, in diesem Designklassiker vor dem Kamin ein Glas Wein zu trinken. Das fühlt sich toll an und entschleunigt.'



TISCHLEUCHE BOLITA

JANINE JÖRG,
PROJEKTE & GL-ASSISTENZ

'Das spielerische Dimmen durch das Verschieben der Kugel auf dem LED-Leuchtmittel macht diese Leuchte so besonders.'



DIE LIEBLINGE AUS UNSEREM SHOWROOM

Dass wir Design lieben, sagen wir nicht einfach so, wir leben es auch. Täglich von so vielen wunderschönen Möbeln umgeben zu sein, schärft den Sinn nach Ästhetik, macht aber zugegebenermaßen die Suche nach dem Lieblingsstück nicht unbedingt einfacher – gibt es doch so viele. Nach reichlicher Überlegung und einem Tauchgang in die Designwelt präsentieren wir Ihnen hier unsere fünf Lieblingsprodukte. Der jeweils angegebene QR-Code führt Sie direkt auf die Produkteseite in unserem Onlineshop.



ATELIER

Die Leidenschaft für schöne Stoffe ist uns gewissermassen in die Wiege gelegt worden. In unserem hauseigenen Nähatelier sind seit der Gründung 1842 Tausende von Stofflaufmetern in grösster Sorgfalt und Genauigkeit von Hand bearbeitet und veredelt worden.

Mit viel Herzblut helfen wir bei der Wahl des richtigen Stoffes. Denn Vorhänge sind wahre Alleskönner. Welches Bedürfnis auch immer gedeckt werden soll, wir kreieren mit viel Liebe massgeschneiderte Unikate für unsere Kundinnen und Kunden.





Unsere Vorhänge werden aus sorgfältig ausgewählten Stoffen hergestellt, mit grosser Leidenschaft und Präzision zugeschnitten, damit sie ein Leben lang halten.



WOHNWELTEN SCHAFFEN

WIR GESTALTEN VON HAND



ATELIER UND PRODUKTION

Ein Stück Geschichte schwingt mit, wenn wir über unser Nähatelier erzählen dürfen. Die Werkstätten sind seit der Gründung von Betz ein wichtiger Bestandteil. Kaum vorstellbar, wie die Mitarbeiter:innen damals noch an ihren alten, nicht elektrischen Nähmaschinen sasssen und mit grösster Sorgfalt und Präzision Tausende von Stofflaufmetern verarbeitet haben und ihrem Handwerk mit viel Herzblut nachgingen. Noch heute sind wir inspiriert von genau dieser Präzision, Sorgfalt und Leidenschaft und fassen diese Werte als unseren Leitgedanken bei all den Tätigkeiten im Atelier.

In unserem Nähatelier werden massgeschneiderte Vorhänge, wie zu jener Zeit, auch heute noch von Hand gefertigt. Bei einer individuellen und persönlichen Beratung finden wir gemeinsam mit Ihnen heraus, welche Art von Vorhängen für Ihr Anliegen geeignet sind. Denn Vorhänge sind wahre Alleskönner. So können sie einerseits als Sichtschutz vor neugierigen Blicken dienen. Dann greift man am besten zu eher dickeren, blickdichten Stoffen, die dem Raum Tiefe und Gewicht geben. Soll der Vorhang aber als Design-Element Ihr Zuhause schmücken und eine besondere Atmosphäre transportieren, kann gerne zu leichteren, verspielteren Stoffen gegriffen werden, die das Licht durch sich hindurchfallen lassen und vor Leichtigkeit tanzen.

Weiter schaffen es Vorhänge, den Schall gezielt zu dämmen und erzeugen so gerade in Neubauten aus Beton eine angenehme Akustik und eine wohnliche Atmosphäre. Selbstverständlich erfreuen

sich Büroräume ebenfalls an der schalldämmenden Technologie. Speziell für Besprechungsräume ist eine Optimierung der Akustik essentiell, um die Lärmbelastung zu minimieren. Egal ob dekorative Vorhänge, effektive Verdunklungsrollen, anpassungsfähige Jalousien oder besondere Plissees – so vielseitig wie die Textilien einsetzbar sind, so unterschiedlich sind auch Ihre Vorstellungen und Wünsche. Um Ihnen die Auswahl für Ihren Anwendungszweck zu erleichtern, bieten wir in unserem Atelier und Produktionsstätte eine Vielzahl an diversen Stoffmustern von bekannten Marken wie Création Baumann, Kvadrat oder Jab Anstoetz an sowie viele weitere Modelle und Muster. Sobald wir wissen, für welches Produkt Sie sich entschieden haben, kommen wir bei Ihnen zu Hause oder in Ihrem Büro vorbei und nehmen Mass. Denn ein Vorhang soll nicht nur perfekt in seine Umgebung passen, damit er Ihrem Raum eine neue Dimension gibt sondern vielmehr auch individuelle und persönliche Emotionen hervorrufen.

Wir gestalten Textilprodukte für den Einzelhandel, Privathaushalte, Klein- und Grossprojekte mit viel Herzblut und kreieren mit Leidenschaft massgeschneiderte Unikate für unsere Kund:innen. Wir hoffen, dass Sie bei uns den Vorhang finden, der Ihre Fantasie und Inspiration anregt und den Wunsch weckt, mehr Farbe und Leichtigkeit in Ihr Zuhause und Ihr Leben zu bringen. Setzen Sie sich mit uns in Verbindung oder kommen Sie in unserem Atelier vorbei, um ein persönliches Beratungsgespräch zu führen oder gemeinsam eine mögliche Zusammenarbeit anzustossen.

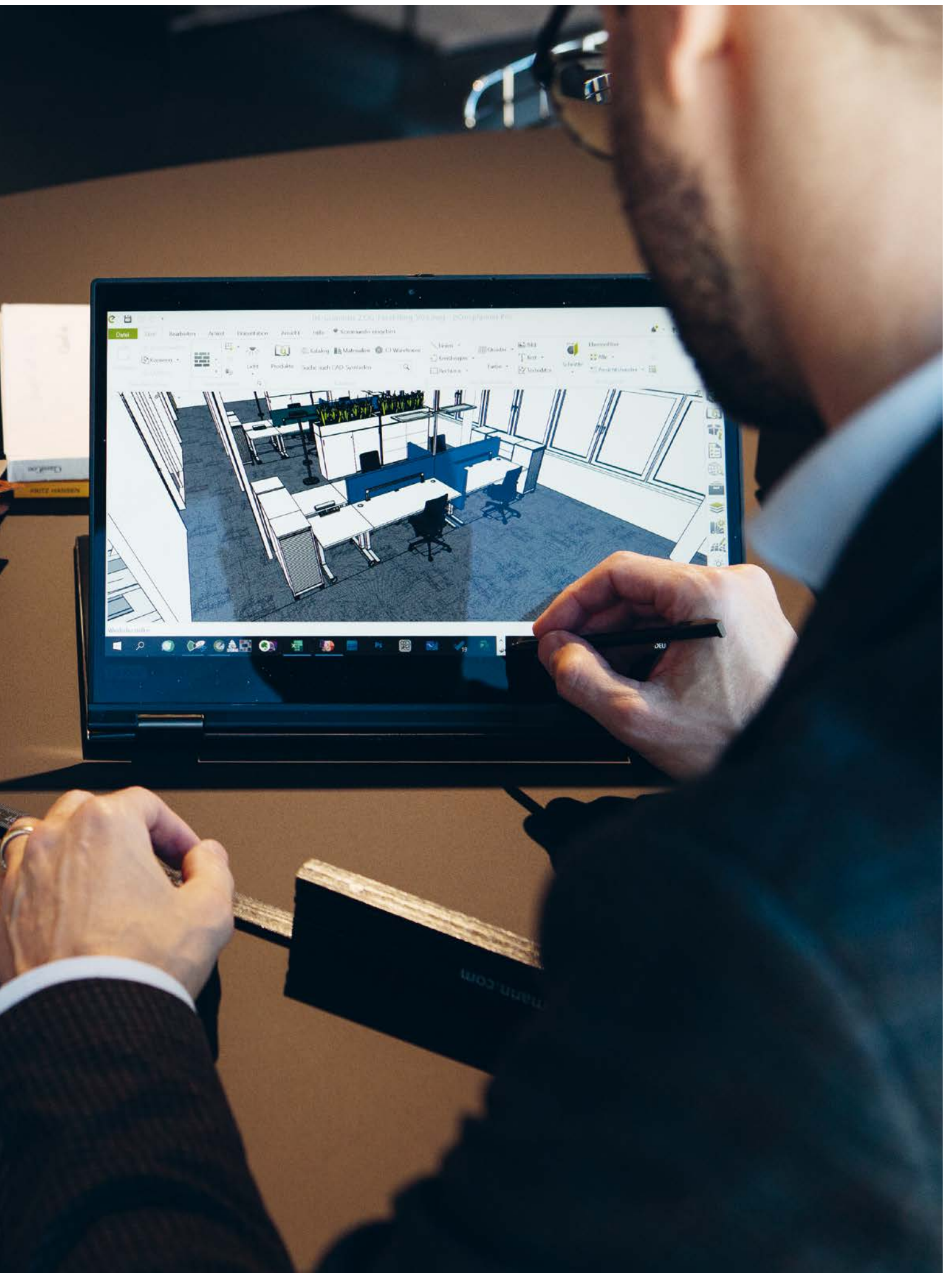


INNEN- ARCHITEKTUR

Eine unserer Kernkompetenzen liegt auch in der Gestaltung von privaten und öffentlichen Räumen sowie von Firmen. Mit Designmöbeln und Leuchten internationaler Qualitätsmarken präsentieren wir die uns anvertrauten Objekte in ihrem besten Licht. Dabei sind wir stets auf der Suche nach individuellen, massgeschneiderten Lösungen, einen Raum

zu gestalten – und sei es mit nur einem aussergewöhnlichen Möbelstück.

Als interdisziplinäres Team von Innenarchitekt:innen, Designer:innen, Projekt- und Bauleiter:innen helfen wir bei der Realisation einzigartiger Projekte und greifen dabei auf die Erfahrung aus unzähligen Projekten zurück.



SIG LAUFENHAUS NEUHAUSEN

LICHT UND RÄUME





OBEN
Austauschorientierte
Cafeteria mit vielseitigen
Begegnungsqualitäten

LINKS
Fließende Raumstruktur
am Empfang des SIG
Hauptsitzes



LINKS
Neugestaltung hinter denk-
malgeschützter Fassade

UNTEN
Die Vision von einem
Zusammenspiel aus Licht
und Raum



SIG LAUFENHAUS

In diesem Projekt standen wir vorgängig in Kontakt mit den Architekten und unterstützten bei Möblierungsvarianten mit unserer langjährigen Expertise. Die Meetingräume wurden komplett aus dem Sortiment von Betz ausgestattet. Dabei wurde akkurat darauf geachtet, dass alle Elektroelemente gut an die Möblierung angepasst wurden – dies in enger Zusammenarbeit mit den involvierten Stakeholdern. Die Vorhänge wurden von uns für dieses Projekt massgefertigt. Weiter wurde der Sitzbereich der Cafeteria durch uns geliefert.

KUNDE	SIG
KATEGORIE	Company
JAHR	2021
ORT	Neuhausen
ARCHITEKT	Dost Architektur
BILDER	Andrin Winteler



EINFAMILIENHAUS

Dieses Projekt ist ein schönes Beispiel, wie die Zusammenarbeit mit unseren Kund:innen aussehen kann, wenn sie schon mit konkreten Vorstellungen auf uns zukommen. Farbberatend durften wir zur Seite stehen und so die Natürlichkeit dieses Hauses unterstreichen. Einzelne Möbel und Textilien wie z.B. das Bett von Zanotta oder die übereinander drapierten Teppiche im Wohnbereich wurden von uns für mehr Wohnlichkeit integriert. Wunderbar ergänzt werden diese Details durch die bereits vorhandenen Möbelstücke wie z.B. dem Eames Lounge Chair, der diesem Zuhause seine ganz besondere Eleganz verleiht.

KATEGORIE
JAHR
ORT
ARCHITEKT
BILDER

Privat
 2021
 Frauenfeld
 LAVA-Architekten
 Stefan Küng

OBEN

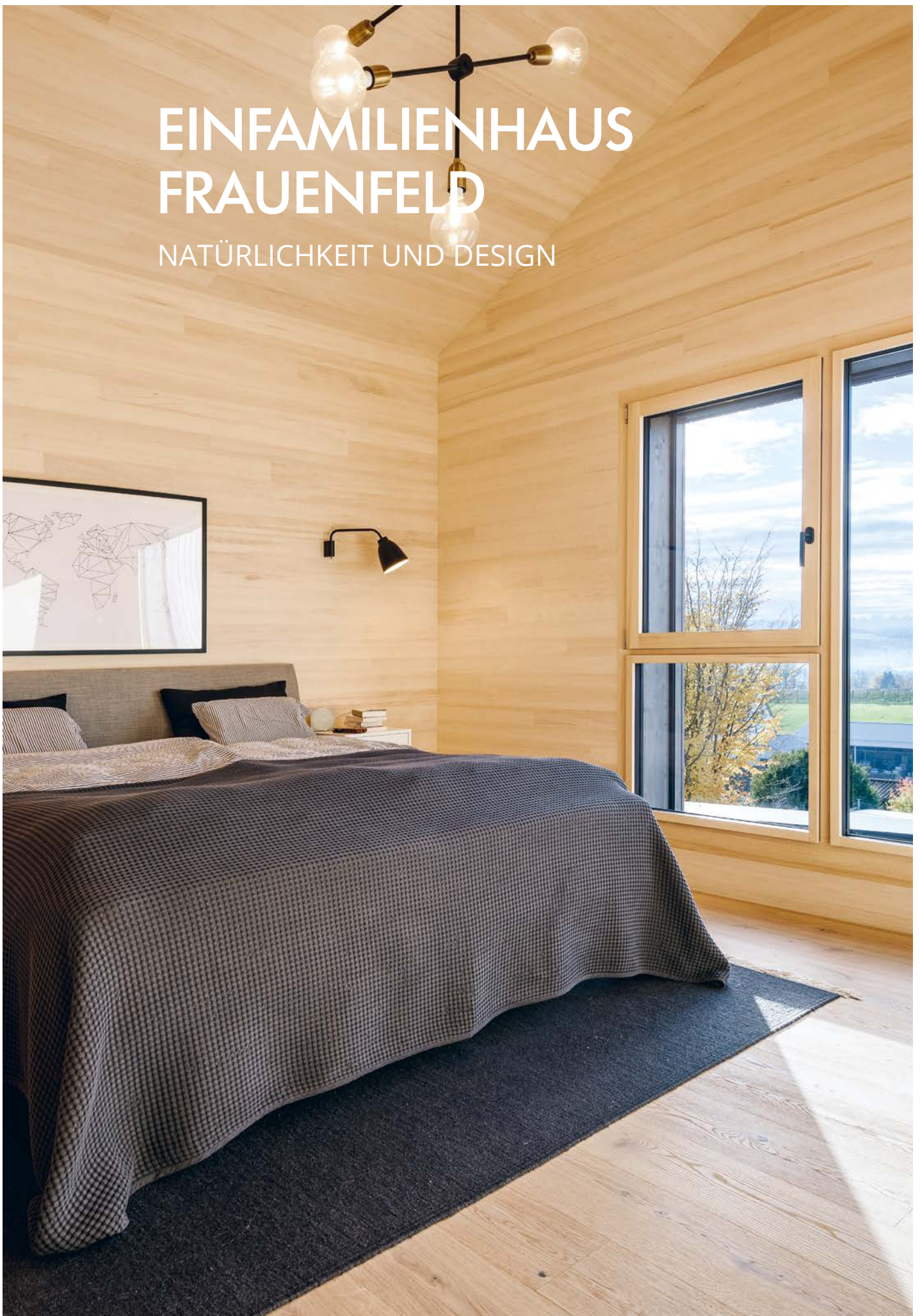
Das Interior erhält dank der Designklassiker eine zeitlose Gültigkeit

RECHTS

Weitsicht ins Grüne dank naturnaher Gestaltung

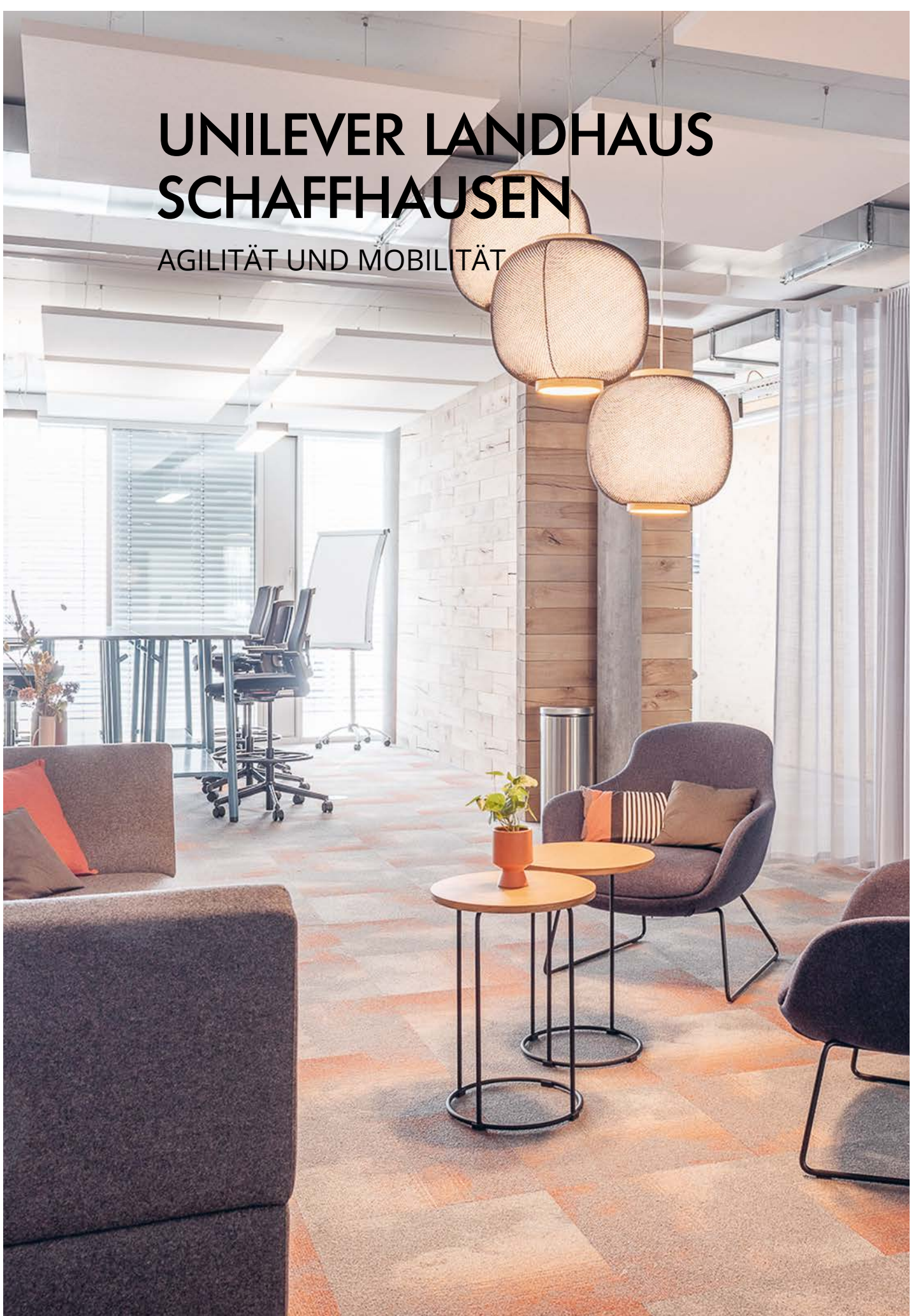
EINFAMILIENHAUS FRAUENFELD

NATÜRLICHKEIT UND DESIGN



UNILEVER LANDHAUS SCHAFFHAUSEN

AGILITÄT UND MOBILITÄT





LINKS
Multifunktionale Zusammenarbeit – Helle, luftige Räume werden mit ruhigen, behaglichen Nischen kombiniert

UNILEVER LANDHAUS

Dieses Projekt wurde dank einer langjährigen Zusammenarbeit realisiert. Hierbei standen die Zonierungen sowie die Meetingräume im Fokus der Ausgestaltung. Agiles und flexibles Arbeiten wird dank gekonnt eingesetzter Möblierung, wie höhenverstellbaren Tischen und Stühlen, gefördert. Diverse Bereiche wurden mithilfe von Vorhängen, als schalldämmende Raumteiler, zum einen zu Ruhezeiten und zum anderen zu mobilen Arbeitszonen. Neben der von uns gelieferten Teilmöblierung, standen wir zudem im engen Austausch mit Architekten und Statikern, um auf den Bau abgestimmte Konstruktionen, wie Holzwände, zu kreieren.

KUNDE	Unilever
KATEGORIE	Company
JAHR	2021
ORT	Schaffhausen
ARCHITEKT	Offconsult AG
BILDER	Paolo Tosin



LINKS

Altes und Neues findet hier seine Symbiose im alltäglichen Wohnen

UNTEN

Der Raum und seine Elemente erzählen eine individuelle, persönliche Geschichte



OBEN

Das Loft vereint in sich das allgegenwärtige, sich ergänzende Nebeneinander verschiedener Zeitgeister



DAS LOFT

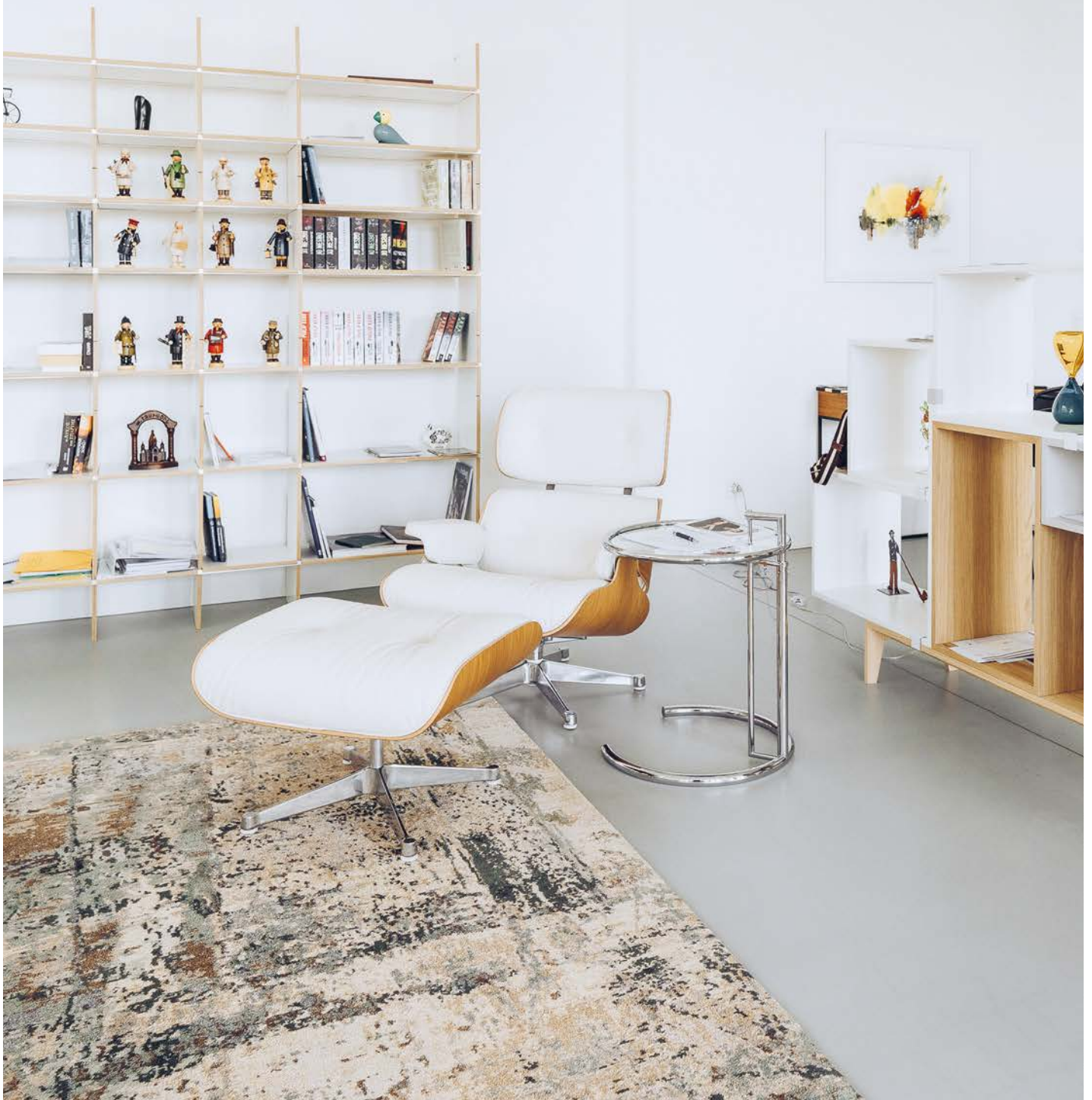
Beim Projekt des Lofts bestand die Challenge darin, verschiedene Wohnwelten innerhalb des grosszügig gehaltenen und luftigen Raumes zu gestalten. Das Regalsystem Stacked von Muuto macht seinen Job als Raumtrenner richtig gut und teilt Esszimmer und Office in zwei eigene Bereiche. So wirkt dieser grosse Raum wohnlicher und gleichzeitig wurde dadurch auch Stauraum gewonnen. Der Eames Lounge Chair, der einen weichen Übergang ins Office schafft, ist in diesem minimalistisch gehaltenen Industriegebäude ein weiterer Eyecatcher. Warme Farben und natürliche Materialien wie Holz und Leder geben dem hellen Loft die entsprechende Wärme und Behaglichkeit. Eine schalldämmende und doch wohnliche Atmosphäre schaffen die Teppiche dank ihrer textilen Haptik.

KATEGORIE
JAHR
ORT
BILDER

Privat
2021
Neuhausen
Timon Peyer

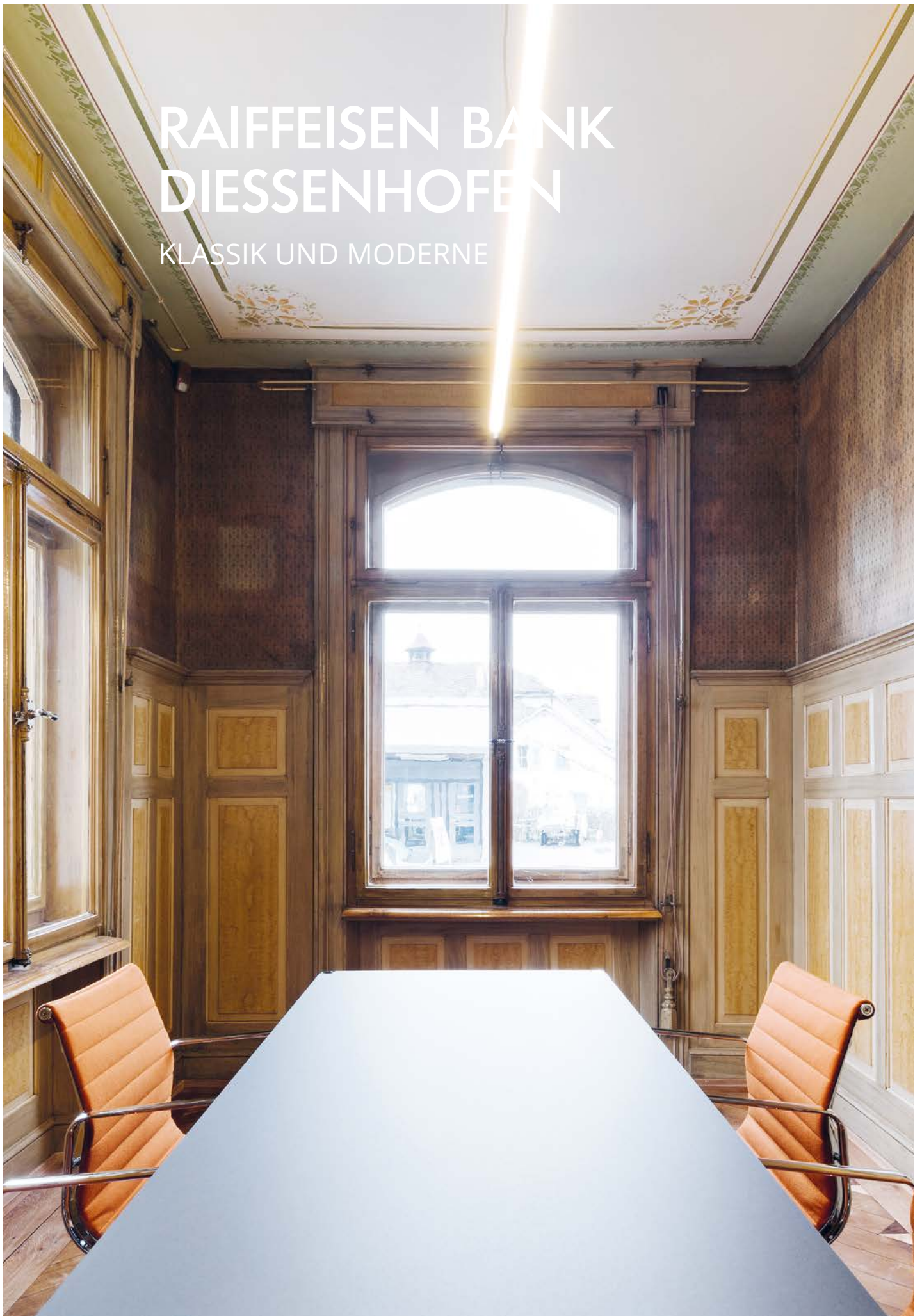
DAS LOFT NEUHAUSEN

MINIMALISMUS UND GERADLINIGKEIT



RAIFFEISEN BANK DIESSENHOFEN

KLASSIK UND MODERNE





RAIFFEISEN BANK

Ein herrschaftlicher Altbau fusioniert mit der Moderne der Designwelt. An diesem Projekt sieht man anschaulich, wie gut Altes und Neues zusammen harmoniert. Die zeitgemässen USM Haller Möbel verleihen den vornehm anmutenden Räumen ein neues Leben und transferieren sie in die Neuzeit. Dank der modernen Klassiker verschmelzen hier vorhandene architektonische Qualitäten mit Formen und Materialien zeitgenössischen Designs. Diese Räume erzählen ihre ganz eigene Geschichte und werden vielmehr durch die Auswahl an Möbelstücken gerahmt.

KUNDE	Raiffeisen Bank
KATEGORIE	Company
JAHR	2013
ORT	Diessenhofen
ARCHITEKT	moos. guliani. hermann. architekten
BILDER	Beat Bühler

OBEN

Die räumlichen Qualitäten werden durch die Möbel perfekt inszeniert und in den Vordergrund gerückt

LINKS

Mittels moderner Designklassiker wird der konsistente Qualitätsanspruch sichtbar unterstrichen

RECHTS

Dank spezifisch gestalteter Zonen werden attraktive Aufenthaltsbereiche für Gross und Klein geschaffen



COOP VOLKILAND

Coop Volkiland reiht sich in eine Vielzahl von Projekten ein, die wir für Coop realisieren durften. Als Innenarchitekt und Möbellieferant war es uns hier ein Anliegen, den persönlichen Touch des Kunden miteinzubringen. So wurde das Logo von Volkiland kreativ in den massgefertigten Teppich eingearbeitet. Echte Pflanzenwelten in Form von Wänden sorgen nicht nur in Volketswil, sondern schweizweit für ein natürliches Klima innerhalb der Coop Einkaufszentren. Modular gebaute Ruhezone machen den wöchentlichen Einkauf zu einem echten Käuferlebnis.

KUNDE
KATEGORIE
JAHR
ORT
ARCHITEKT
BILDER

Coop
Company
2020
Zürich
RLC Architekten
Timon Peyer

COOP VOLKILAND

RUHEZONEN UND PFLANZENWELTEN



TECH-UNTERNEHMEN EUROPAALLEE

FARBEN UND FORMEN





OBEN

Durch die Raumaufteilung sowie Möblierung werden Bereiche des Austauschs und der Kommunikation geschaffen

LINKS

Gebrochen werden die klaren Arbeits- und Austauschbereiche durch runde Formen und textile, natürlich Materialitäten

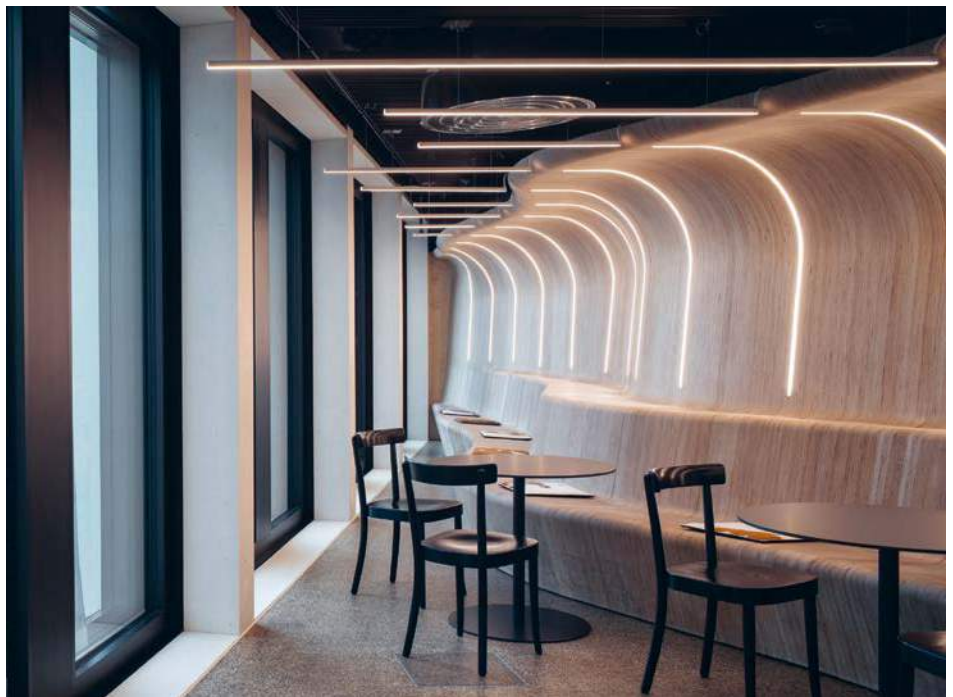


LINKS

Erholungsbereiche bestehen durch ihre runde, organische Anmutung und laden zum Entspannen ein

UNTEN

Die offene, lichtdurchflutete Cafeteria bietet Raum zur Erholung und Begegnung



TECH-UNTERNEHMEN

Den Puls des Lebens spürt man bei diesem Bau nicht nur vor Ort, sondern auch bei der gesamten Mitarbeit dieses grossen Baus. Als Möbellieferant wurde dieses Projekt in enger Zusammenarbeit mit den Architekten durchgeführt. Produktvorschläge wurden platziert, Lieferungen koordiniert und die Montage geleitet. Unzählige Marken wurden eingebracht und führten so zu einem logistischen Meisterwerk. Nur eine tadellose Logistikabwicklung führt am Ende zum Ziel und lässt das Gebäude on time in neuem Glanze erstrahlen.

KUNDE
KATEGORIE
JAHR
ORT
ARCHITEKT
BILDER

Tech-Unternehmen
Company
2021
Zürich
:mlzd
Till Forrer



COWORKING LOUNGE TESSINERPLATZ

In diesem Coworking Space, geplant und gebaut mit BIM (Building Information Modeling), geben sich Ästhetik und Funktionalität die Hand. Premium Gadgets wie ausziehbare und auto-matisch zurück fahrende Kabel an den Arbeitstischen verdeutlichen die Hochwertigkeit, mit der wir dieses Projekt konzipiert und ausgeführt haben. Darüber hinaus haben wir Teile der Möblierung angeliefert, welche die Arbeitsbereiche in edle Räume des Schaffens transformiert haben.

KUNDE	Swiss Life
KATEGORIE	Company
JAHR	2018
ORT	Zürich
ARCHITEKT	konzeptS
BILDER	Dani Frei

OBEN

Die Coworking Lounge dient als Multifunktionsort dank vielseitiger Freiräume, Einzelbüros und Besprechungszimmern

RECHTS

Die Cafeteria lädt dank der zeitgemässen Ausstattung zum Verweilen ein

COWORKING LOUNGE TESSINERPLATZ

ÄSTHETIK UND FUNKTIONALITÄT



BILDQUELLEN

MARKEN/PRODUKTE

© Cassina
© ClassiCon
© Hay
© Marset
© Richard Lampert
© Secto
© Vitra

FOTOGRAFIE

Raphaela Pichler (Betz)
Andrin Winteler (SIG)
Stefan Küng (EFH)
Paolo Tosin (Unilever)
Timon Peyer (Das Loft)
Beat Bühler (Raiffeisen)
Timon Peyer (Coop)
Till Forrer (Tech-Unternehmen)
Dani Frei (Coworking Lounge)

REFERENZEN

UNSERE MARKEN

Alias
Andreu World
Anta Leuchten
Arper
Artek
Artemide
Atelier Alinea
Baltensweiler
Belux
Bico
Boss Design Group
Cassina
ClassiCon
Creation Baumann
Danese
Delta Light
Dietiker
Draenert
Driade
Embru
Engelbrechts
Eternit Fatboy
Fermob
Flos
Fontana Arte
Foscarini
Framery
Fritz Hansen
Frost
Hay
hokker
Horgenglarus
Ingo Maurer
JAB
Klöber
Knoll International
Kramis
Kvadrat
Lapalma
Le Klint
Lehni
Louis Poulsen
Luceplan
Lumina
Marset
Mauser Sitzkultur
Max Hauri
MDF Italia
Mobimex
MOX
Muuto
Nanimarquina
Nils Holger Moormann
Normann Copenhagen
Oluce

Opinion Ciatti
pieperconcept
Poliform
Pomax
Prandina
Radius
Ribag
Richard Lampert
Rohde & Grahl
Ruckstuhl
Santa & Cole
Schaffner Switzerland
Schönbuch
Secto Design
Serien
Silent Gliss
Steve Léchet Luminaires
Tecnolumen
Tecta
Thonet
Thut Möbel
Tobias Grau
USM Haller
Van Besouw
Vario
Verpan
Vibia
Vitra
Walter Knoll
Wilkhahn
Wogg
YOUMEAND
Zanotta

PROJEKTRREFERENZEN

Acronis
Altersheim Künzleheim Schaffhausen
Amag
Anwälte & Notare Niederbipp
AXA Versicherung
Bär & Karrer
Bosch
BBC Group
Burg Hohenklingen Stein am Rhein
Clientis BS Bank
Coop
Credit Suisse
ETH
FC Schaffhausen
Fifa
Generis
+GF+
Google
Haus der Medizin Neunkirch
Helvetia
H. Moser & Cie.
Hübscher Holzbau Beringen
IWC
Kanton Thurgau
Liechtblick Schaffhausen
Monolicht Winterthur
NÜSSLI Adunic
Pentair
Praxis Dr. Schwarzkopf Schaffhausen
Raiffeisen Bank
RCS Schaffhausen
Reasco Neuhausen
Rhybadi Schaffhausen
Roche
Sanatorium Kilchberg
Schaffhauser Bock
Schaffhauser Nachrichten
SIG Group
SIKO Cham
Spitex
Stadt und Kanton Schaffhausen
Stadt und Kanton Zürich
Stadt Kloten
Stadttrandschule Schaffhausen
Stadttheater Schaffhausen
SWICA
Swiss Life
THALES Railing Solution
TQM Bütschwil
UBS
Unilever
Urologie am Rheinfall
Verkehrsbetriebe Schaffhausen
Weidmüller
Zentrum Kohlfrist Feuerthalen

BETZ WOHN- & BÜRODESIGN AG

1. Jahrgang / 1'000 Exemplare

BETZ SHOWROOM

Moserstrasse 27
8200 Schaffhausen
+41 (0) 52 633 40 10

BETZ ONLINE

info@betz.ch
betz-designmoebel.ch
@betzmoebel

TEXTE

Andreas Bleisch
Vanessa Pedretti

DRUCK

Kuhn Druck AG, Neuhausen

FOTOGRAFIE

Raphaela Pichler
Timon Peyer

GESTALTUNG

BYKARB CH GmbH

betz

